



MARI MENGENAL ASAS BAHASA ISYARAT



Utama

Pilihan Biskita

Pesanan awda

Maklum balas

Pilihan Biskita

| Agama

[Agama](#)[Islam](#)[Allah](#)[Al-Quran](#)[Nabi](#)[Doa](#)[Bersyukur](#)[Ibadat](#)[Iman](#)[Puasa](#)[Masjid](#)[Gereja](#)[Surau](#)[Pahala](#)[Dosa](#)[Paderi](#)[Syurga](#)[Neraka](#)[Sembahyang Islam](#)[Tuhan](#)[Hukum](#)[Niat](#)[Nafsu](#)[Zakat](#)

Agama



Tangan kanan 'U' tapak menghadap kiri, rapatkan di tengah dada, lalu gerakkan ke depan.

Islam



Tangan kanan 'D' diletakkan rapat ke dada lalu digerakkan sehalu ke hadapan.

Allah



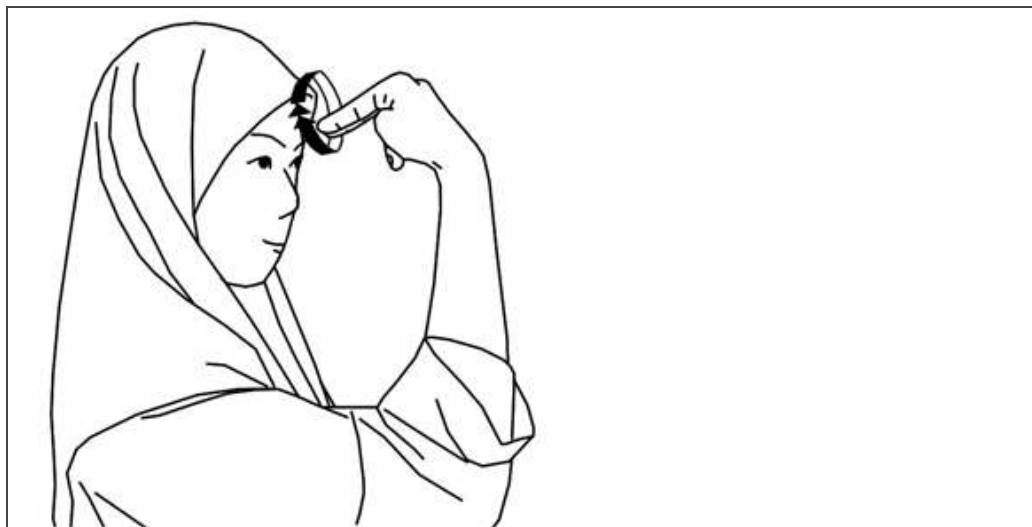
Tangan kanan 'A' kenakan ibu jari pada tengah dahi, lalu digerakkan ke atas.

Al-Quran



Tangan kiri mencekup telinga kiri, tangan kanan 'D' hujung jari ke depan, lalu digerakkan berombak-ombak ke kiri.

Nabi



Tangan kanan 'N' tapak ke bawah, lalu dibuat satu bulatan di dahi.

Doa

Kedua-dua belah tangan diangkat ke dada dengan tapak terbuka ke dalam.

Bersyukur

Kedua-dua belah tangan '5' jari terbuka tapak ke atas, lalu dinaikkan sedikit ke atas.

Ibadat

Kedua-dua belah tangan 'I' lalu buta isyarat 'sembahyang'.

Iman



Tangan kanan 'I' kenakan bahagian ibu jari pada tengah dahi..

Puasa



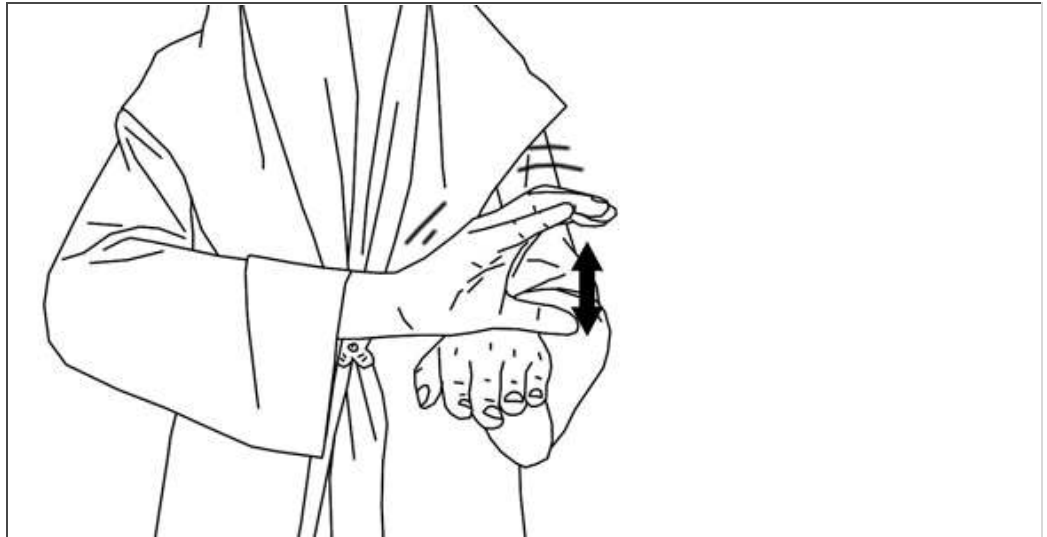
Kedua-dua jari telunjuk dikenakan, lalu dibawa dekat dengan mulut.

Masjid



Kedua-dua belah tangan 'M' pada paras dada lalu digerakkan melengkung naik ke atas sehingga kedua belah tangan bertemu.

Gereja



Tangan kiri terbuka tapak ke bawah pada paras dada, tangan kanan 'C' dikenakan pada belakang tapak tangan kiri, lalu tangan kanan 'C' digerakkan naik turun.

Surau



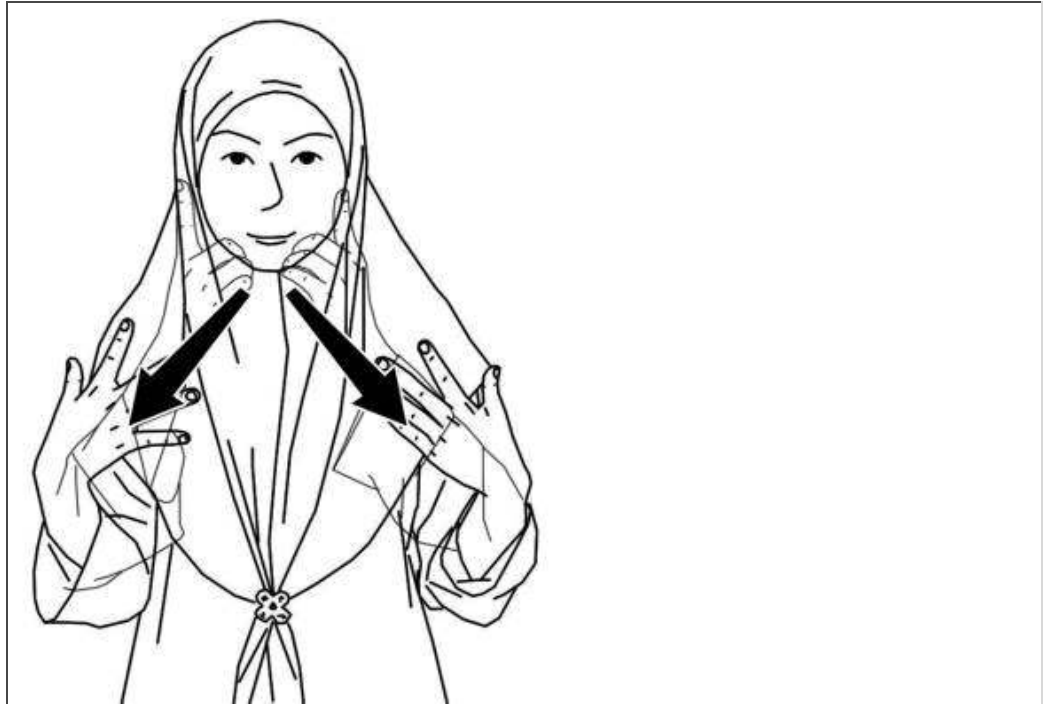
Kedua-dua belah tangan 'S' pada paras dada lalu digerakkan melengkung naik ke atas sehingga kedua belah tangan bertemu.

Pahala



Tangan kanan 'P', jari hantu diletakkan ditengah tapak tangan kiri lalu dibawa ke paras dada.

Dosa



Kedua-dua belah tangan 'D' pada paras dagu lalu digerakkan kebawah keparas bahu dengan tapak terbuka.

Paderi

**Syurga****Neraka**

kiri, lalu digerakkan ke atas dan bawah sambil mengerakkan jari.

Sembahyang Islam



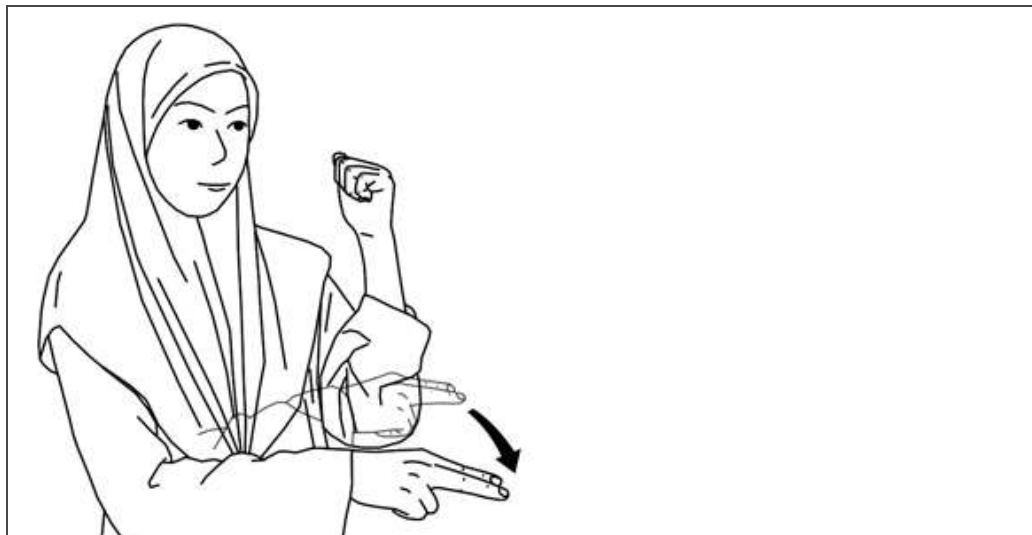
Kedua-dua belah tangan '5' tapak dikenakan pada kiri dan kanan telinga, lalu diturunkan ke bawah tangan bersilang tangan kanan di atas belakang tapak tangan kiri.

Tuhan



Tangan kanan 'T' dikenakan pada tengah dahi lalu dibawa ke atas.

Hukum



Tangan kiri 'A' tegak tapak ke kanan, tangan kanan 'H' memukul pangkal lengan.

Niat

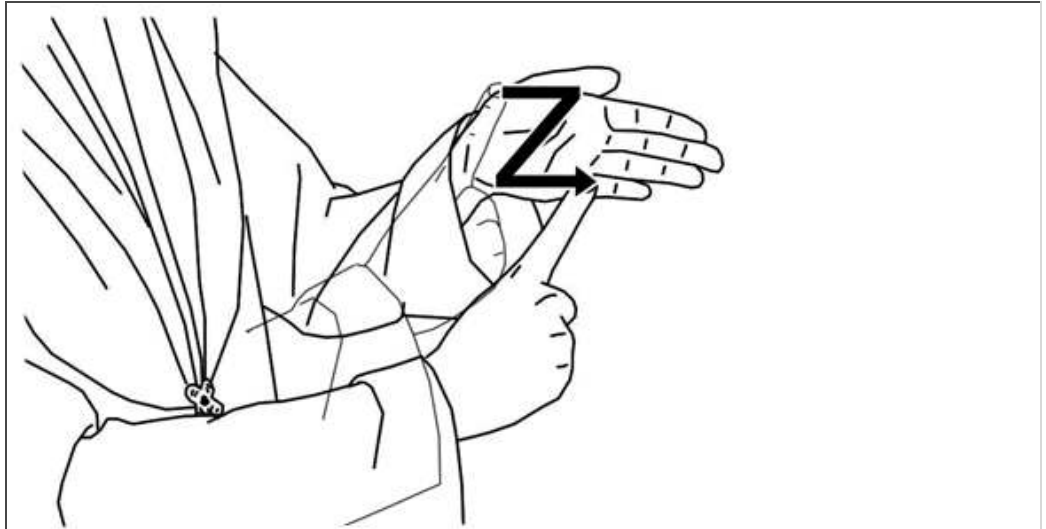


Tangan kanan 'N' pada tepi dahi kanan lalu dibawa ke bawah ke dada kiri.

Nafsu



Tangan kanan '5' bengkok pada tengah leher lalu digenggam perlahan menjadi 'S'.

Zakat

Tangan kiri terbuka tapak ke atas, tangan kanan 'D' lalu di lakar 'Z' atas tapak tangan kiri.